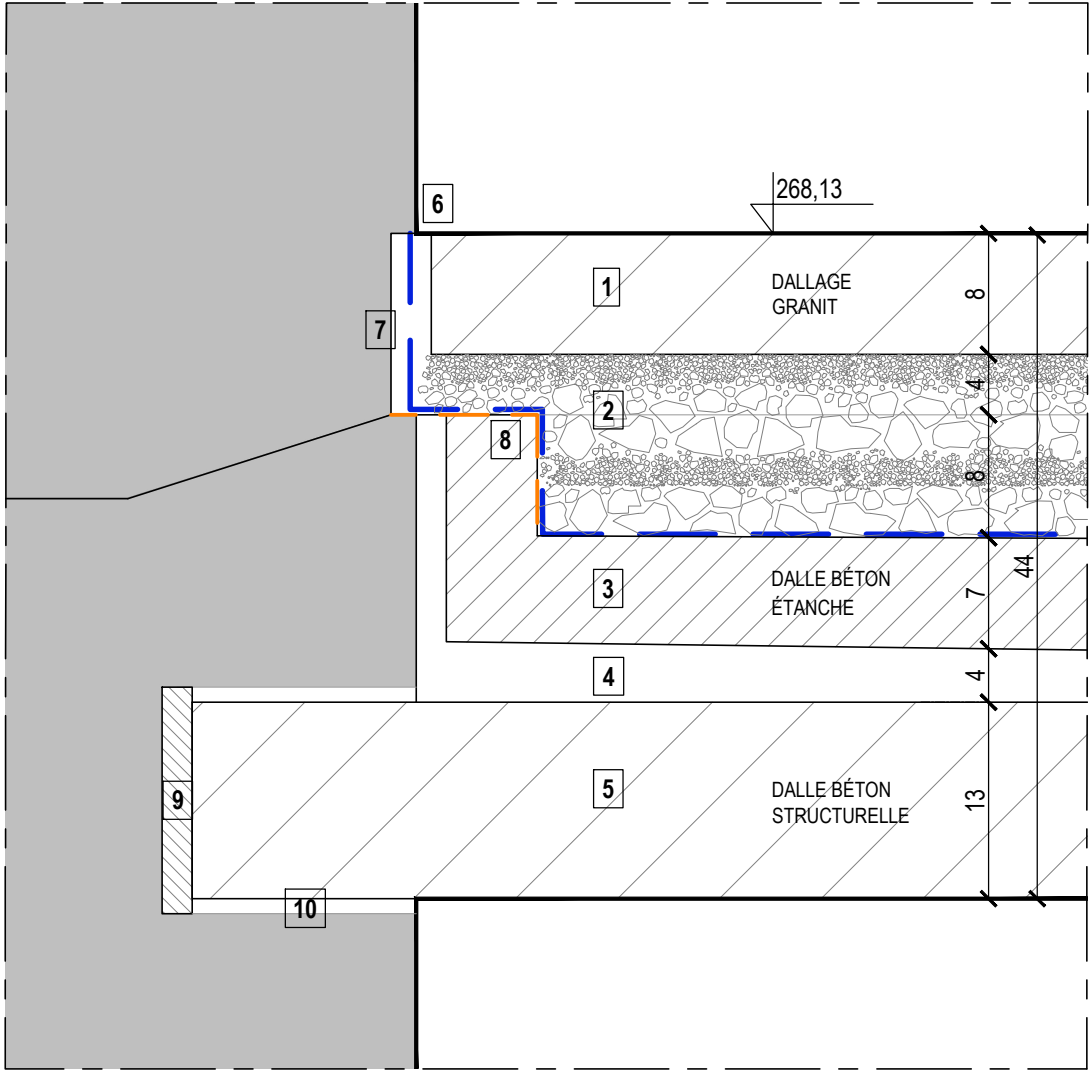


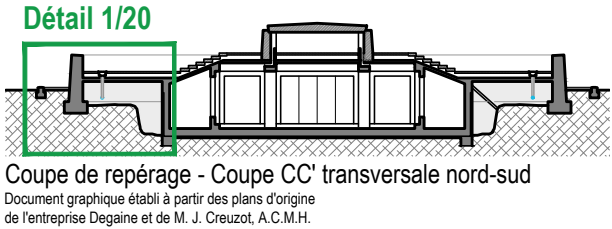
COUPE CC' TRANSVERSALE - EXTRAIT - Ech : 1/20

- a. Captage des eaux de surfaces - S :
Avaloir récents (45x45cm, préfabriqué béton) disfonctionnel
- Descente PCV (absence de joint d'étanchéité)
- Regard bouché (feuilles, etc.)
- b. Captage des eaux de l'étanchéité - E (non relevé)
- c. Grille de Ventilation
- d. Drain périphérique



DETAIL - Ech : 1/5

- Dalle granit (carré 86x86cm)
- Dallage disloqué, joints lacunaires, entrées d'eau
- Forme de pose (1 à 4 couches) : sable-mortier et gravier concassé
- Tassements du mortier et du dallage, provoquant des rétentions d'eau en surface
- Dalle béton étanche flottante (Degaine), organisée en compartiments
- Vide interstitiel - Forme en mortier de chaux maigre
- Présence d'eau, infiltrations d'eau dans la dalle structurelle
- Dalle structurelle-porteuse (béton armé)
- Condensation en sous-face de plancher, formation de stalactites
- Joint périphérique mortier-sable
- Joint désagrégé
- Infiltrations dans le mur périphérique (défaut de joint de la terrasse)
- Étanchéité bitume-élastomère et remontée dans la tranchée d'engravure
- Couvre-joint cuivre (Entreprise Degaine) déposé lors des travaux de 2010
- Liège expansé pur
- Chape ciment



Coupe de repérage - Coupe CC' transversale nord-sud
Document graphique établi à partir des plans d'origine
de l'entreprise Degaine et de M. J. Creuzot, A.C.M.H.

87 - ORADOUR-SUR-GLANE, Village martyr	Restauration - Accessibilité du Mémorial	Mars 2025	PRO 17
ASSAINISSEMENT ET ETANCHÉITÉ TERRASSE		État existant	
Maîtrise d'ouvrage : Direction Régionale des Affaires Culturelles - 6, rue Haute-Comédie - 87036 LIMOGES - Tél. : 05 55 45 66 00		Ech. : 1/20-1/5	
Maîtrise d'œuvre : Pascal PRUNET, A.C.M.H. - 66, rue des Binelles 92310 SÈVRES - Tél. : 01 46 26 75 62 - E-mail : prUNET.architecture@wanadoo.fr			